

# 高捷一日遊

輕遊之旅

洪柯旅遊團  
洪楷翔 柯博翰

614

- 07：00～07：25 凹子底站～衛武營藝術文化中心（22元）
- 07：25～09：25 衛武營藝術文化中心
- 09：25～09：45 衛武營站～駁二藝術特區（22元）
- 09：45～11：50 駁二藝術特區
- 11：50～12：00 駁二藝術特區～棧貳庫
- 12：00～13：00 小紅麵館（午餐，棧貳庫內）
- 13：00～14：00 棧貳庫
- 14：10～14：40 西子灣站～鳳儀書院（30元）
- 14：40～16：40 鳳儀書院
- 16：40～17：15 西子灣站～新崛江（22元）
- 16：55～20：00 新崛江（晚餐自理）
- 20：00～20：15 中央公園站～凹子底站



# 衛武營藝術文化中心

# 衛武營藝術文化中心介紹:

南台灣長久缺乏國際級展演藝術殿堂，南部民眾與藝文工作者亟盼一具水準的表演藝術空間。

佔地約67公頃的衛武營區不再續為軍事用途。

2007年9月正式成立衛武營藝術文化中心。



# 駁二藝術特區

# 駁二藝術特區介紹：

由老倉庫改建而成的駁二藝術特區，是個極具後現代風格的藝術殿堂。也是屬於市民大眾的藝文空間。

「駁二」指的是第二號接駁碼頭，原為一般的港口倉庫。

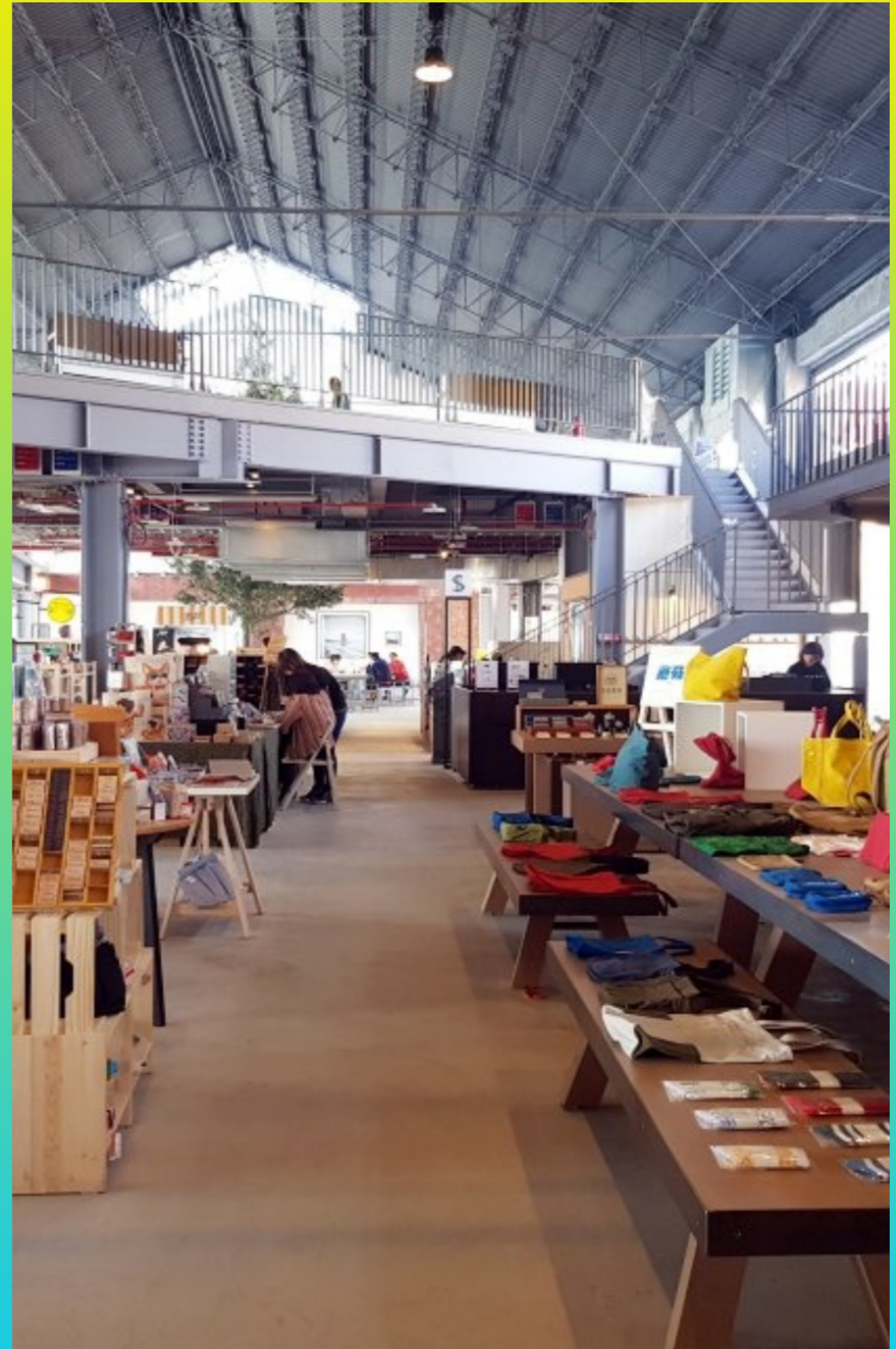
規劃成一個獨特的藝術開放空間，不定期的藝文活動，為港都帶來濃厚的藝術氣息。

虎麗笑嗨嗨  
HOOLEE.TW



# 小紅麵館

# 棧貳庫





# 棧貳庫介紹：

棧貳庫匯集數十位各界職人、台灣代表品牌在這個新舊並陳的百年歷史場域裡共同創造圓夢，打造高雄港區親水購物、休憩新體驗，也將成為後續高達135 公頃的棧庫。



# 鳳儀書院

# 鳳儀書院介紹：

位於城隍廟旁,其創建於嘉慶19年(西元1814年)於民國74.11.13公告為三級古蹟，是台灣現存規模最大的書院。鳳儀書院是由鳳山知縣性誠與歷任鳳山知縣樂捐並交由歲項貢生張廷欽負責經理興建，除交學之外，亦是歲科童試考場。書院中亦有許多特別的建築景觀。



# 新堀江

**謝謝觀賞**